



■今号のトピック

こんな症状はありませんか？

白蟻警戒警報発令中

- 歩くと床がブカブカする
- 羽アリが飛び立つのを見た
- 過去に水漏れ、雨漏りがあった
- 屋根がなんとなく波立って見える
- 最近、立て付けが悪くなった
- 庭の杭や柵がボロボロになった
- 一年以上床下を見ていない
- 近所でシロアリの被害が発生した

板の下の蜘蛛

問題の原因は自分に  
あることを認める

問題に直面したときには必ずこ  
う自問してみよう。

「過去のどの時点で別の選択を  
していれば、この問題を回避で  
きたか？」

これは言い換えると、「この問題  
を回避するには、どうすればよ  
かったか？」ということである。

この練習は罪悪感を持つため  
にするのではない。これから起こ  
りうる多くの問題を防ぐ力が自分  
にあるということに気づくために  
するのだ。問題をさかのぼって  
追跡することによって、もし別の  
行動をとっていたら多くの不快な  
状況を避けるチャンスがいくらで  
もあったことを発見するだろう。

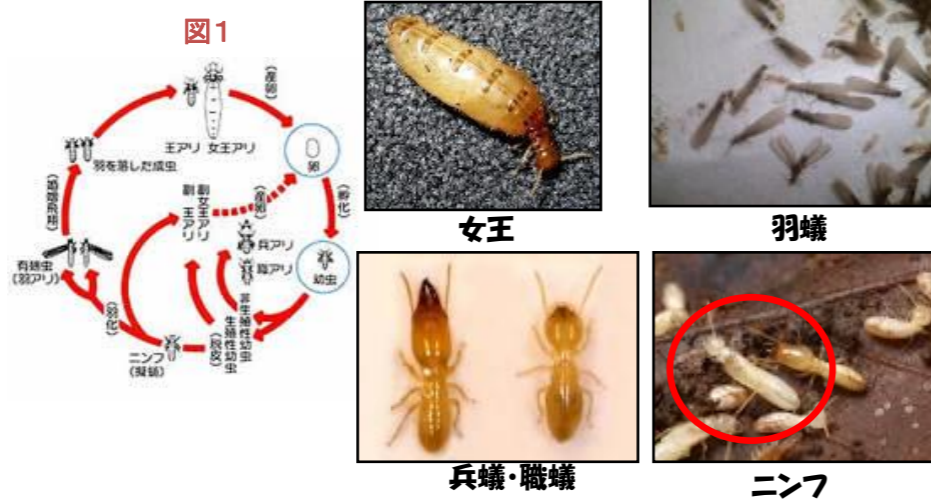
苦しみの原因は自分の外から  
来ると考える習慣のある人に  
とって、こういう考え方は受け入  
れにくいかもしれない。しかし、  
自分に原因があることを進んで  
認められるようになれば、問題  
に頭を悩ませることは減るだろう。

自分の問題を解決するのにい  
ちばん適している人物は自分自  
身だ。

白蟻について vol.2

シロアリの知識 第二回 シロアリの社会

シロアリは、クロアリやハチとともに社会性昆虫と呼ばれています。いろいろな役割を持った個体(階級=“カースト”と呼びます)からなる集団(“コロニー”と呼びます)を維持しています。図1はシロアリの階級とその分化の筋道を示しています。まず、生殖階級である女王と王が交尾をし、女王が卵を産みます。シロアリは**不完全変態の虫**なので、孵化した幼虫はシロアリの小型版の姿をしています。この幼虫が数回脱皮を行った後、「働きアリ・兵隊アリ」ルートと「ニンフ」ルートの2つに分かれます。その後、ニンフは翌春に羽アリへと成長し、群飛を行ってペアを探すこととなります。この図には、副王と副女王が描かれていますが、これらは、女王や王が何らかの原因で生殖できなくなった時にその代役を務めるという役割を持っていて、コロニーの中にある一定数存在しています。ちなみに、種類によっては女王シロアリが最大10センチ以上になるものもいて、寿命は20年以上もあると考えられています。



働きアリ(職蟻)はコロニーの**90~95%**を占め、餌場から幼虫の世話、そして巣の補修にいたるまですべての仕事を受け持つ階級です。一方、兵隊アリ(兵蟻)は外敵に対する防衛のためだけに存在する階級で、成熟したコロニーでは**2~3%の割合**を示します。よく、「働きアリや兵隊アリの寿命はどのくらいですか？」と聞かれることがあります。シロアリは1個体で飼いつけることが難しく、正確なデータをとることは難しいのですが、およそ2~3年程度だと考えられています。

～シロアリの社会はニオイの社会～

シロアリはお互いを眼で確認することが出来ません。シロアリは複眼が発達しておらず、視覚によるコミュニケーションは不可能なのです。では、シロアリにとって眼の代わりにするものは一体何でしょうか。それは触角を通じて認識されるニオイ=化学物質なのです。シロアリにはニオイの道が見えていると言ったほうがより正確な表現となります。昆虫のニオイによるコミュニケーションの主役は、**フェロモン**と呼ばれる物質です。これは、体内で分泌されるホルモンとは異なり、体外に分泌されて同じ種類の仲間に特有の反応を引き起こします。シロアリでは、**性誘因フェロモン**、**階級調節フェロモン**、**道しるべフェロモン**の3種類が良く研究されていますが、これらは名前の通り、群飛のあとで雌が雄を引き寄せるための物質、階級分化を調節する物質、餌のありかを仲間に教えるための道しるべ物質だそうです。次回は、被害の発生と関係の深いシロアリの好き嫌いについて掲載します。

(社)日本しろあり対策協会情報誌「agreeable」より抜粋  
今年もヤマトシロアリの羽蟻が群飛する時期がやってきました。ヤマトシロアリの羽アリとよく似た黒アリの羽アリも群飛しますのでご注意ください！



ヤマトシロアリ警戒警報発令

ヤマトシロアリ被害写真



浴槽に浮かぶ大量の羽蟻

浴室より群飛中の羽蟻

ヤマトシロアリの羽蟻の群飛シーズンが到来しました。4月下旬～5月の日中...特に雨後の温暖な日の午前10時～12時頃に群飛します。写真は浴室に大量発生したヤマトシロアリの羽蟻の写真です。浴室周りの土台を食害し、浴室を中心に被害が広がっていました。



腐朽&食害でボロボロの土台(左 遠景 右 近景)

土台より進入した白蟻が柱等を食害(左 遠景 右 近景)

湿式の浴室を、乾式のユニットバスにリフォーム中、ヤマトシロアリの被害が発見され当社へ連絡がありました。現状確認へ行ったところ浴室周りの木部に漏水跡が見られ腐朽が進んだ木部へヤマトシロアリが進入し土台・柱等を食害していた模様...典型的なヤマトシロアリの進入・食害パターンです。木材の腐朽と白蟻の食害は素人目では判断が難しい部分がありますので、プロの目での判断をオススメします。

■センター長 坂本隆 38才 血液型O型

いつも大変お世話になっております。

心より御礼申し上げます。

いよいよヤマトシロアリのハネアリのシーズンに入りました。

三共アメニテクス(株)福岡サービスセンターはお客様にお喜びいただくことを使命として日々活動させていただいております。

お客様の大切な財産をシロアリから守るべく今年も福岡サービスセンター一同、全力で活動してまいります！どうぞよろしくお願い申し上げます。



かっこいい(と思っている?)メガネを購入しました！ by坂本

～今号のオススメ～

今号のオススメは...

「香岐のいかに」です！！

福岡市南区塩原にある赤木酒店で販売されています。  
お酒の肴に、あつあつのご飯やパスタに絡めても**美味!**  
350gで1890円と、ちょっと高いですがオススメです！  
50gで399円というお試し品もありますのお試しも可能です！



三共アメニテクス株式会社  
福岡サービスセンター

〒811-1314

福岡市南区的場1-13-6

TEL 092-584-1605

FAX 092-584-0303

free dial 0120-640-392

E-mail:fukuoka1@amtx.jp

http://www.amtx.jp/index.html